



Руководство пользователя GetInfo

ТРЕБОВАНИЯ К ПРОГРАММНОМУ ОБЕСПЕЧЕНИЮ

Для работы программы GetInfo на вашем компьютере должна быть установлена ГИС MapInfo версии 7.0 или выше.

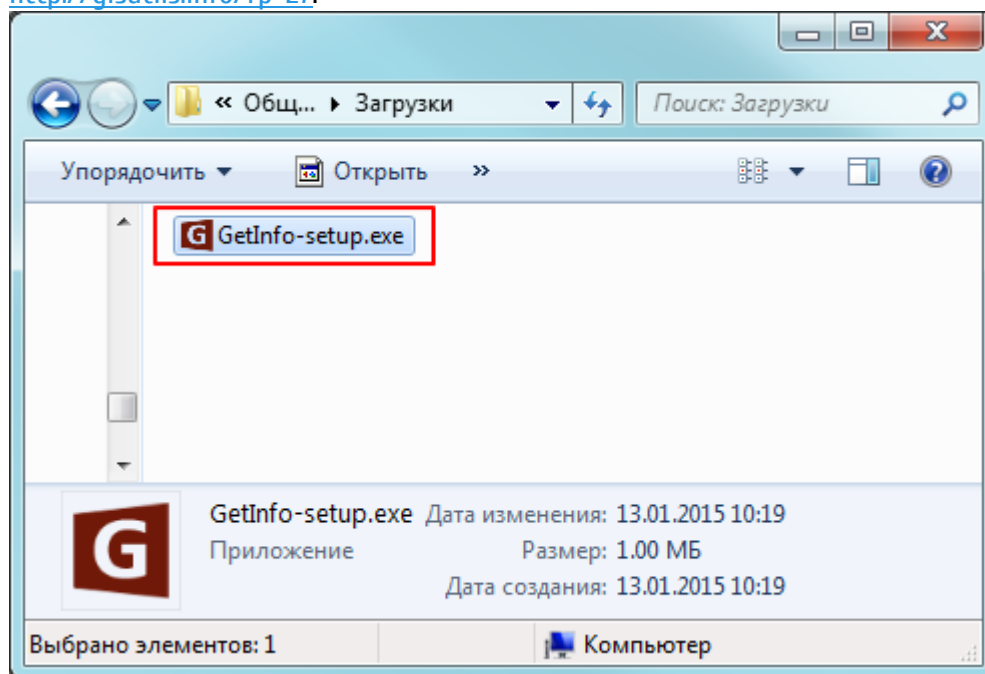
НАЗНАЧЕНИЕ ПРОГРАММЫ

Программа GetInfo представляет собой вспомогательную утилиту для ГИС MapInfo и выполняет следующие функции:

- Формирование ведомости координат поворотных точек (узлов) площадных и линейных объектов карты.
- Расчёт дистанций (расстояний) между соседними узлами (точками).
- Расчёт дирекционных углов между смежными отрезками.
- Вывод сформированной ведомости в документ Microsoft Word.
- Нумерация поворотных точек (узлов) площадных и линейных объектов карты.
- Автоматическая расстановка номеров точек относительно каждого узла объекта для обеспечения наилучшей читаемости.

УСТАНОВКА ПРОГРАММЫ

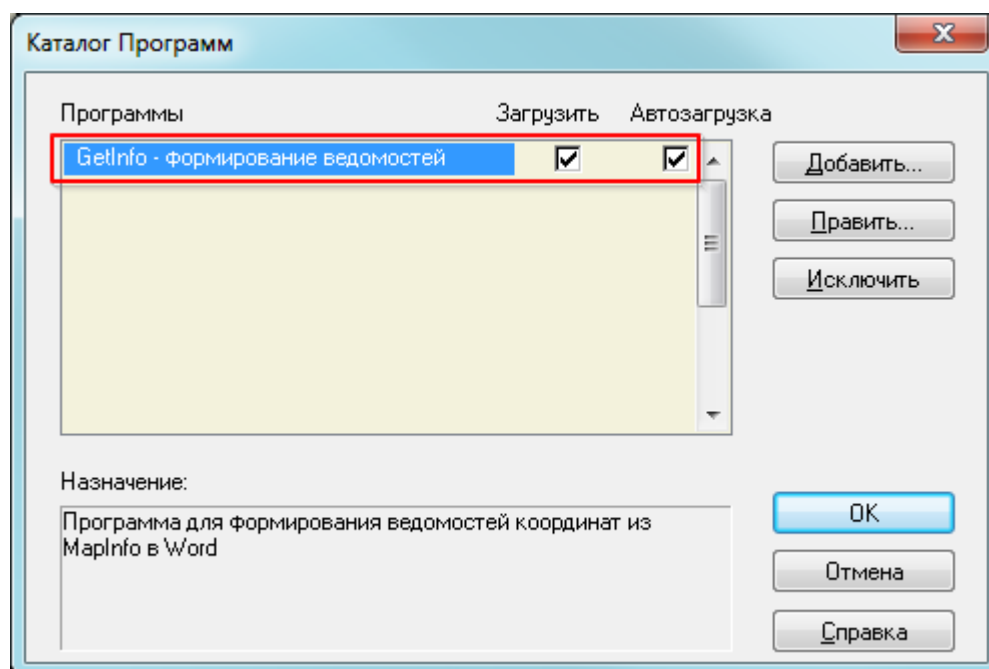
1. Загрузите с сайта <http://gisutils.info/> установщик GetInfo по следующей ссылке: <http://gisutils.info/?p=27>.



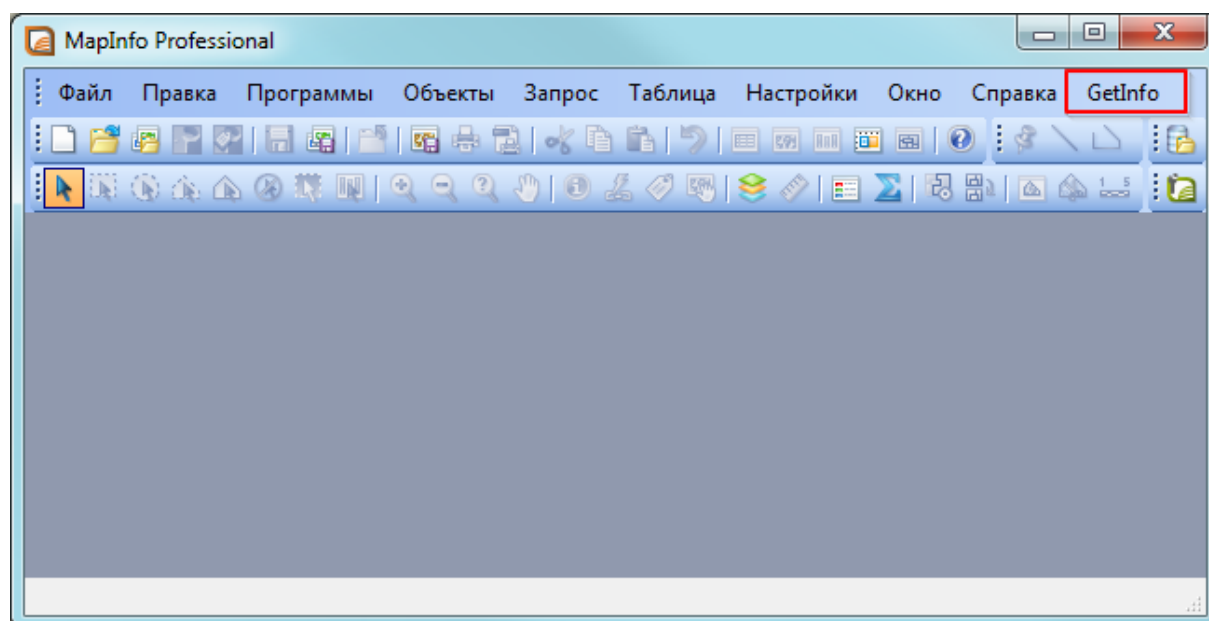
2. Завершите работу всех открытых экземпляров ГИС MapInfo.
3. Запустите установщик GetInfo и следуйте инструкциям на экране.

ЗАПУСК ПРОГРАММЫ

1. Запуск утилиты GetInfo осуществляется автоматически при каждом старте ГИС MapInfo.
2. Для удобства пользователя утилита размещена в каталоге программ MapInfo.

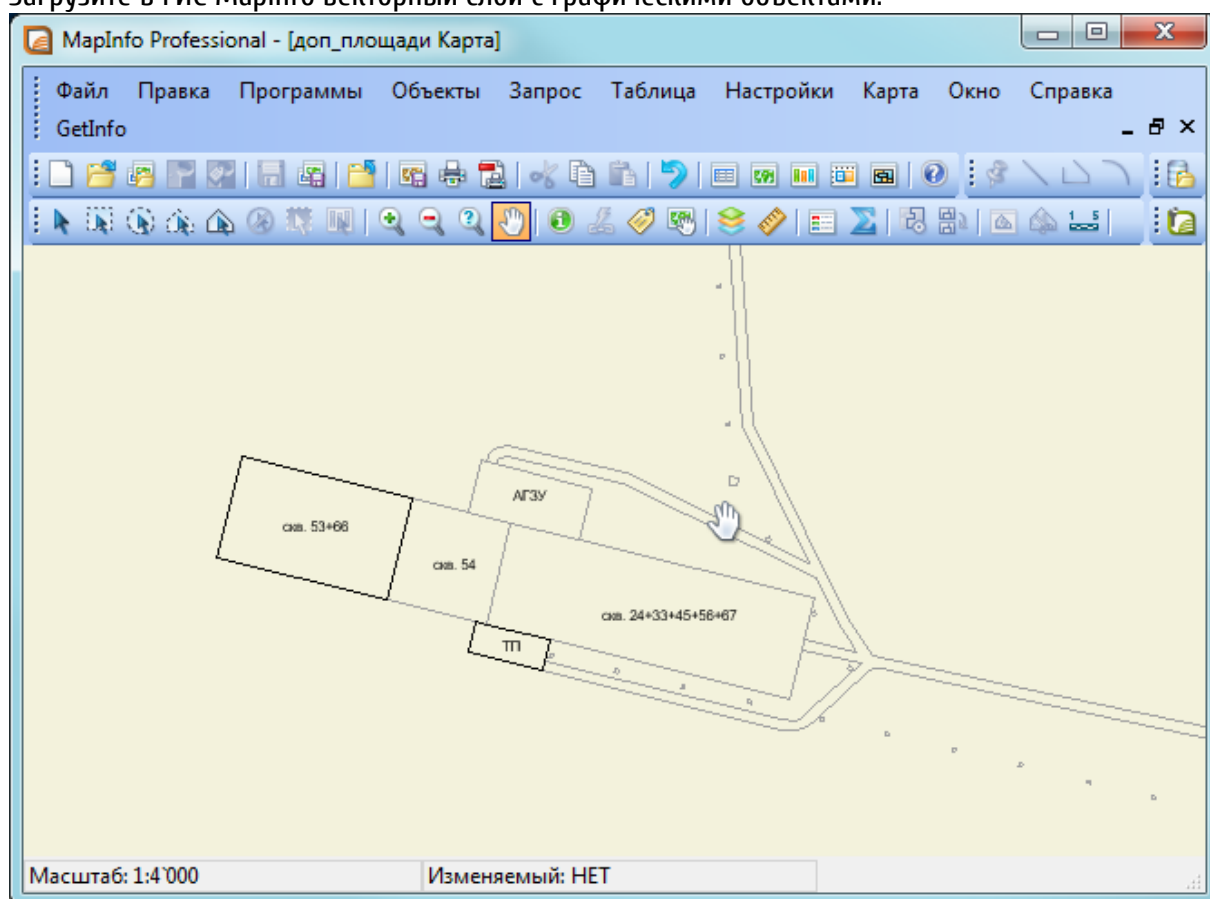


3. Доступ к программе осуществляется через пункт меню GetInfo.

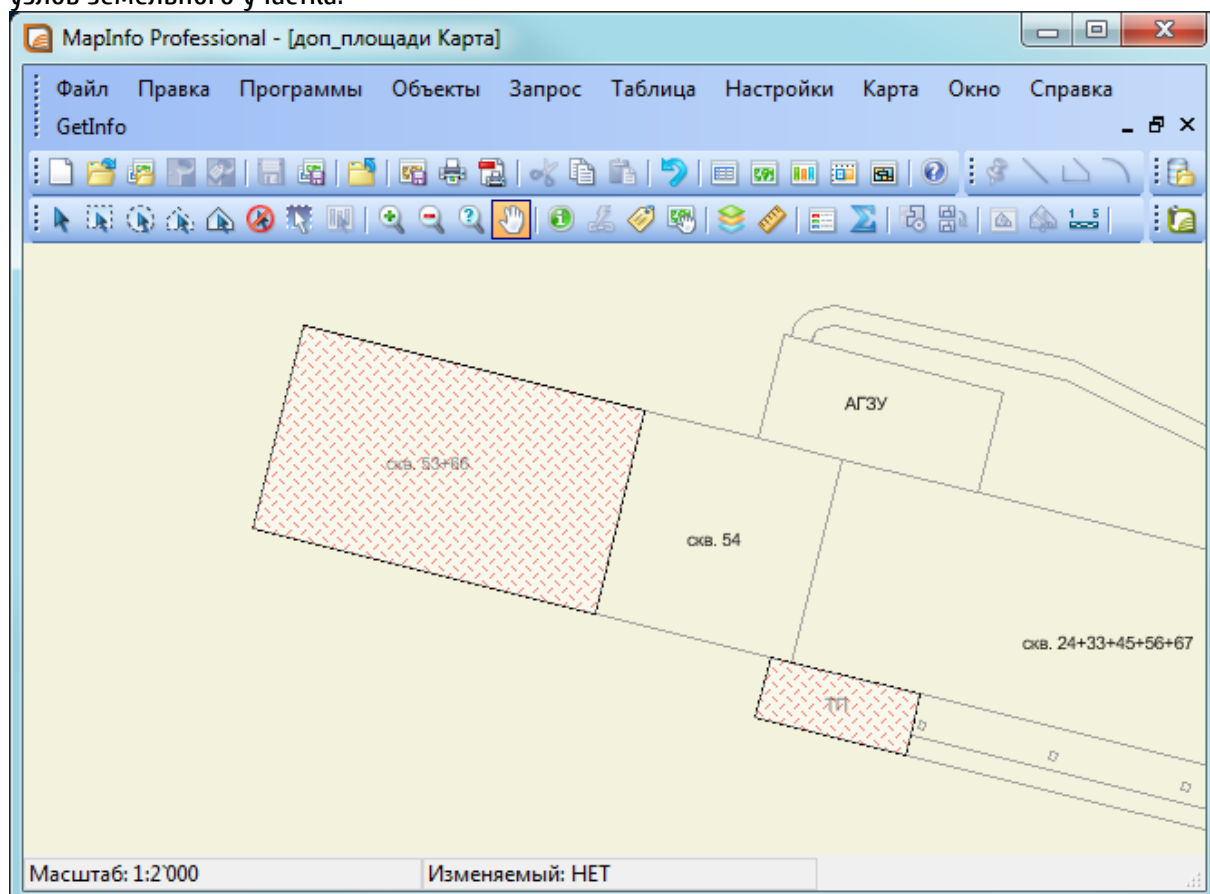


ФОРМИРОВАНИЕ ВЕДОМОСТИ КООРДИНАТ УЗЛОВ ЗЕМЕЛЬНОГО УЧАСТКА

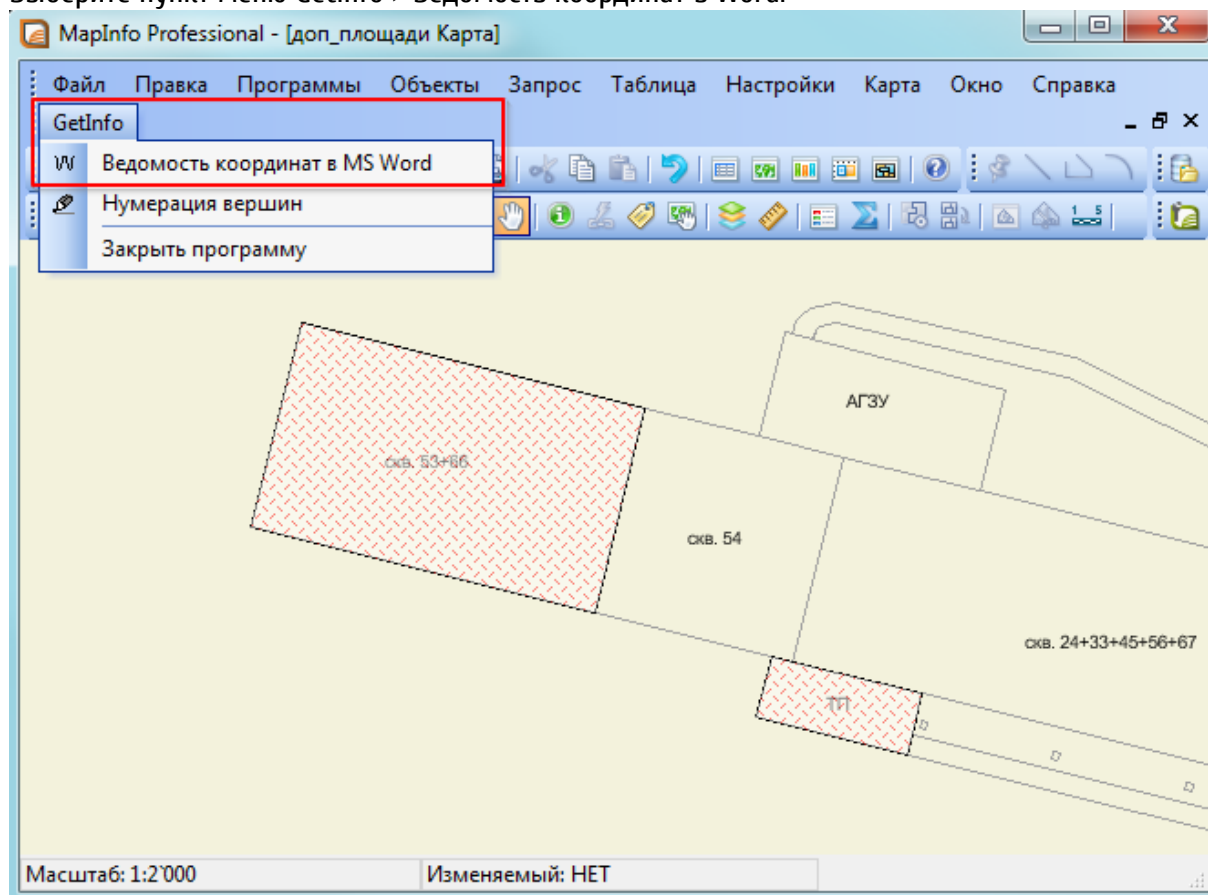
1. Загрузите в ГИС MapInfo Professional векторный слой с графическими объектами.



2. Выберите один или несколько объектов, для которых требуется сформировать ведомость координат узлов земельного участка.

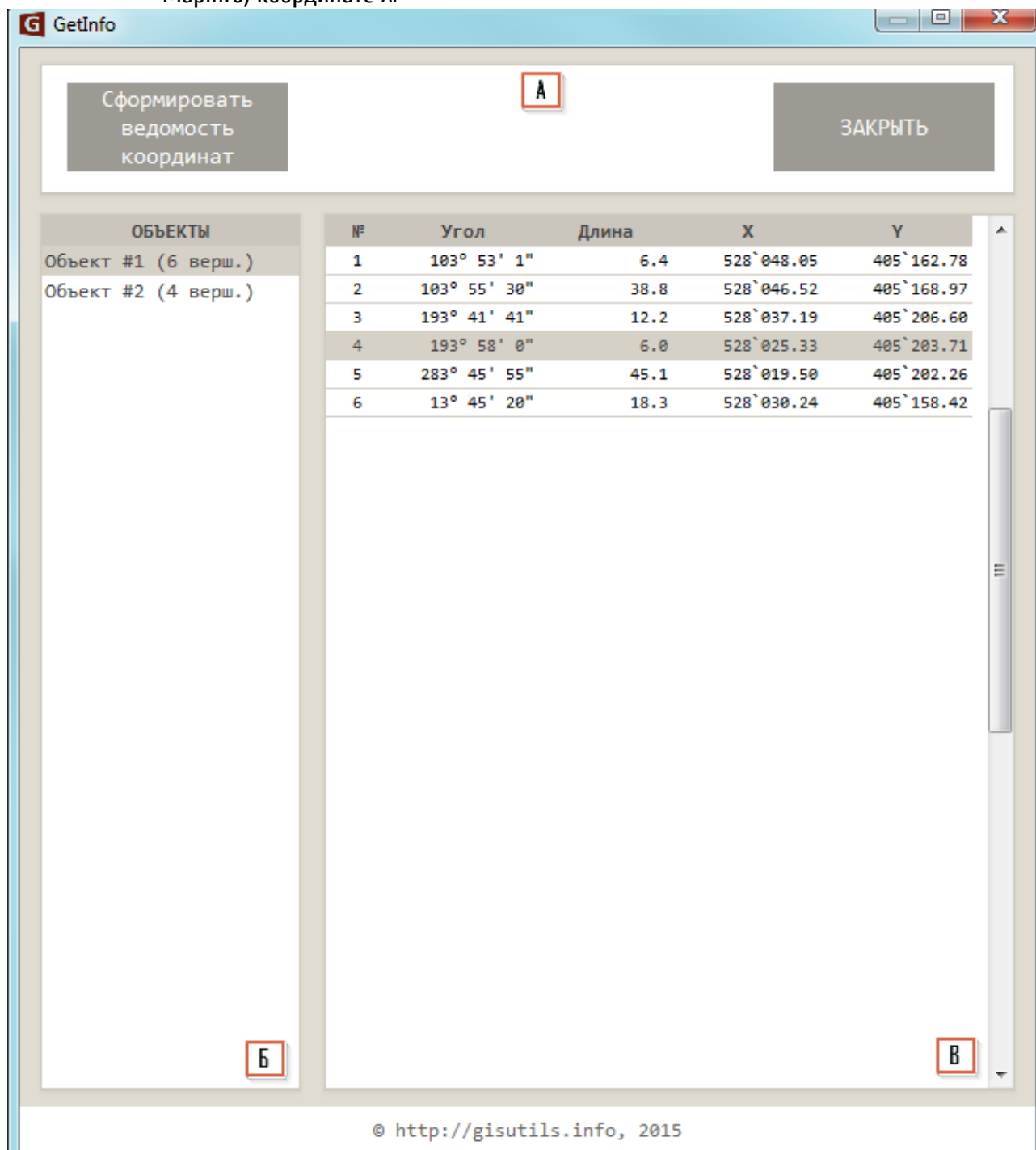


3. Выберите пункт меню GetInfo > Ведомость координат в Word.

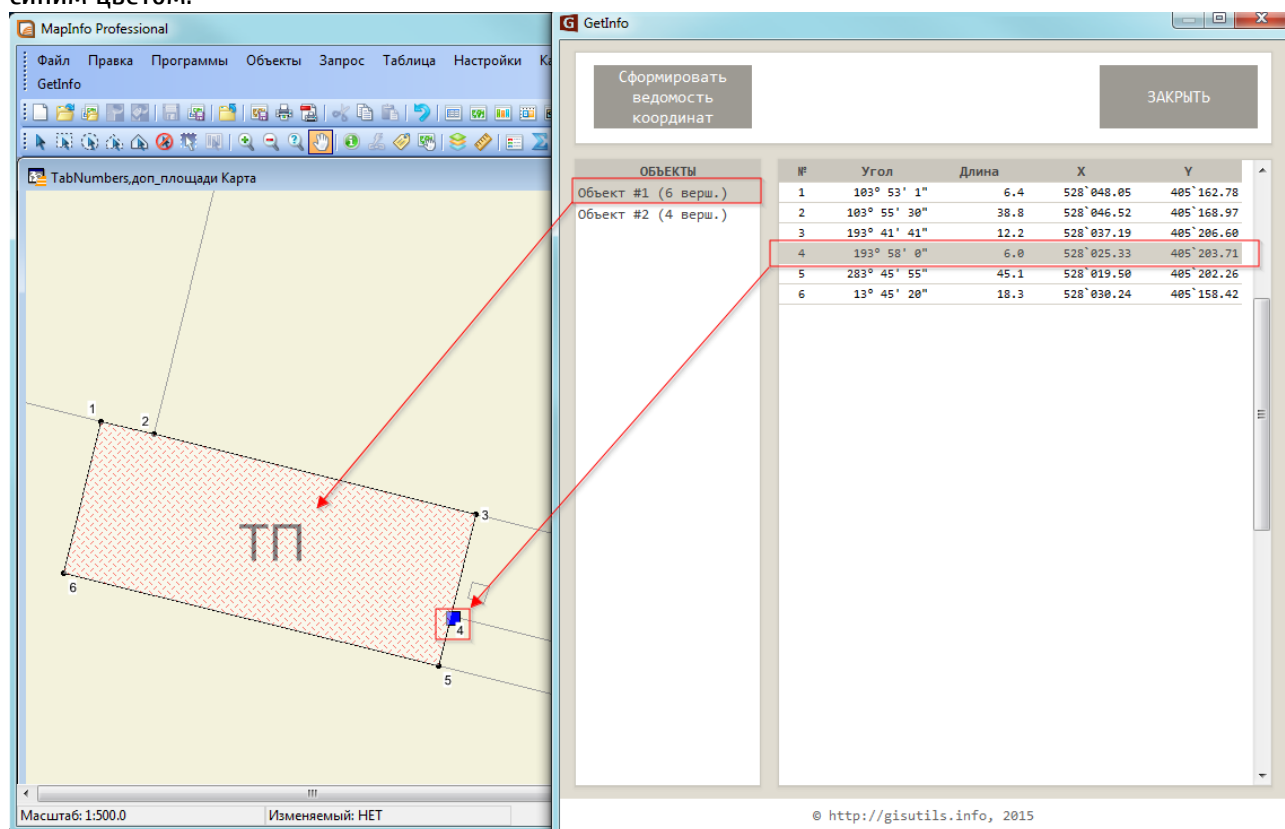


4. Программа GetInfo выполнит обработку данных, включающую в себя:
- Нумерацию вершин каждого выбранного объекта. Нумерация производится в соответствии с порядком следования вершин полигона (полилинии) в MapInfo. Вершины каждого объекта нумеруются с 1-го номера и отображаются на карте.
 - Расчёт дирекционных узлов и расстояний на основании собранных геоданных.

5. Поверх программы ГИС MapInfo выводится окно GetInfo, содержащее информацию:
- Панель команд, содержащая кнопки «Сформировать ведомость координат» и «Заккрыть»;
 - Панель «Объекты», содержащая перечень выбранных на карте объектов, для которых формируется ведомость координат. Каждый объект имеет свой номер, назначенный в соответствии с порядком следования записей в таблице MapInfo. Слева от номера объекта выводится количество его поворотных точек (вершин);
 - Таблица с геоанними объекта:
 - Номер вершины;
 - Дирекционный угол между смежными рёбрами;
 - Длина – расстояние между соседними вершинами;
 - Геодезическая координата X вершины, соответствующая математической (как в MapInfo) координате Y;
 - Геодезическая координата Y вершины, соответствующая математической (как в MapInfo) координате X.

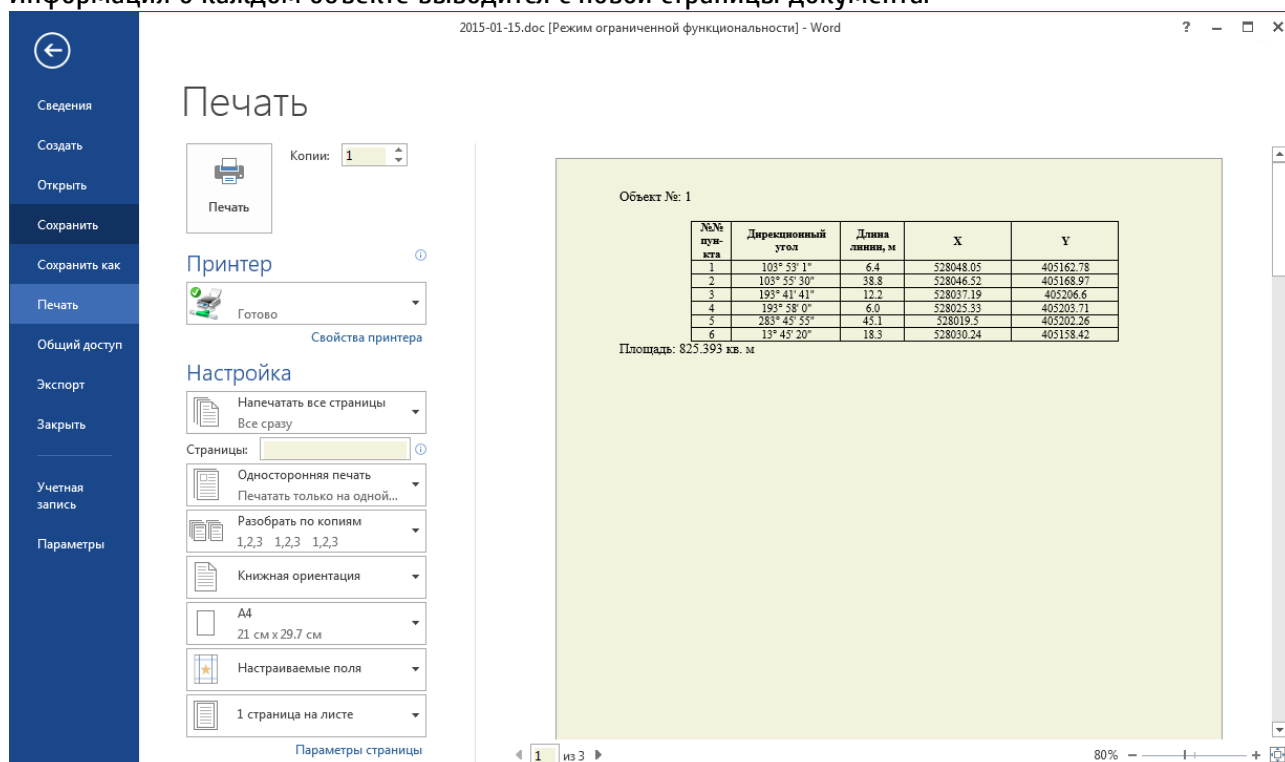


6. Пользователь может выбирать ту или иную запись в панели «Объекты» для просмотра перечня вершин, углов, расстояний и координат узлов объекта. При выборе каждой вершины из перечня – программа автоматически позиционирует окно карты MapInfo и пометит соответствующий узел синим цветом.



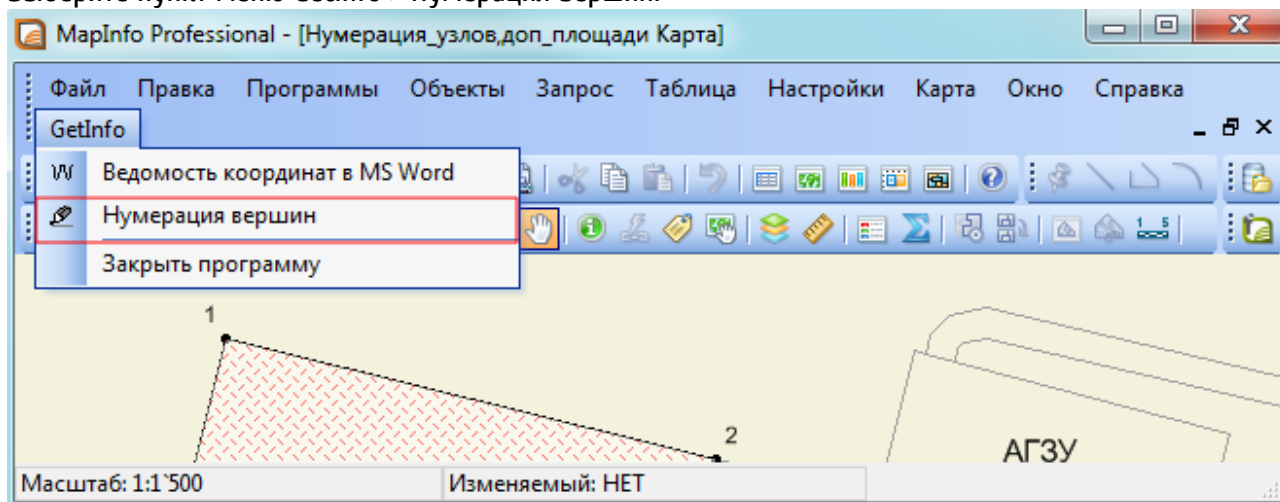
7. Для вывода перечня координат в документ Microsoft Word нажмите кнопку «Сформировать ведомость координат». Результат:
- В папке «Мои документы» автоматически создаётся папка «Ведомости координат»;
 - В папке «Ведомости координат» размещается файл в формате Microsoft Word. Имя файла составляется на основе текущей даты;
 - На экран выводится окно программы Microsoft Word, содержащее сформированный документ.

Информация о каждом объекте выводится с новой страницы документа.



НУМЕРАЦИЯ УЗЛОВ ЗЕМЕЛЬНОГО УЧАСТКА

1. Загрузите в ГИС MapInfo векторный слой с графическими объектами.
2. Выберите один или несколько объектов, для которых требуется проставить номера узлов.
3. Выберите пункт меню GetInfo > Нумерация вершин.



4. В окно карты добавится новый слой, содержащий нумерацию узлов. Нумерация производится в соответствии с порядком следования вершин полигона (полилинии) в MapInfo. Вершины каждого объекта нумеруются с 1-го номера и отображаются на карте.

